

RELATÓRIO MENSAL JULHO 2014

ANÁLISE GLOBAL DO CONSUMO DE MEDICAMENTOS FATURADOS EM REGIME DE AMBULATÓRIO

SUMÁRIO EXECUTIVO	<ul style="list-style-type: none"> ✓ A análise dos perfis de prescrição em valor, por marca e por DCI, revela um elevado potencial de melhoria. Estimam-se existirem significativos custos de oportunidade, na ARSLVT, por contexto de prescrição e na dispensa de medicamentos. ✓ No que concerne aos sub-grupos farmacoterapêuticos as áreas a necessitar de maior ponderação, incluem: os antidiaplídémicos, os antihipertensores, os medicamentos do sistema nervoso central e os antidiabéticos. 																																																
Nº EMBALAGENS FATURADAS	<ul style="list-style-type: none"> ✓ De janeiro a julho de 2014 faturaram-se 32.730.456 embalagens de medicamentos na ARSLVT, o que representa um aumento de 4,4% face ao período homólogo (1.390.251). ✓ Os ACES diminuíram o volume de embalagens -1,9% e os hospitais públicos aumentaram 3,5%, em período homólogo ✓ Os médicos no exercício privado (MEP) (incluem os hospitais privados) aumentaram 16% o número de embalagens faturadas, em período homólogo. 																																																
CUSTO MÉDIO PVP/EMB	<ul style="list-style-type: none"> ✓ O Custo Médio em PVP por Embalagem, diminuiu nos MEP (-3,0%) para 12,62€ e nos hospitais (-1,1%) para 13,74 e nos ACES (-1%) para 11,71€, em período homólogo. 																																																
EVOLUÇÃO MENSAL DA ARSLVT 2014	<div style="display: flex; justify-content: space-around;"> <div data-bbox="308 880 850 1205"> <p>Valores Mensais Faturados (PVP) em 2013 e 2014</p> <table border="1"> <thead> <tr> <th>Mês</th> <th>Ano 2013</th> <th>Ano 2014</th> </tr> </thead> <tbody> <tr><td>janeiro</td><td>54367263,6</td><td>61385410,8</td></tr> <tr><td>fevereiro</td><td>49573586,4</td><td>55619859,9</td></tr> <tr><td>março</td><td>52134266,8</td><td>58101497,1</td></tr> <tr><td>abril</td><td>59945985,3</td><td>55786728,8</td></tr> <tr><td>maio</td><td>61904344,9</td><td>59260193,9</td></tr> <tr><td>junho</td><td>54254340,5</td><td>54527343,4</td></tr> <tr><td>julho</td><td>60627327,1</td><td>60269243,7</td></tr> </tbody> </table> </div> <div data-bbox="890 880 1461 1205"> <p>Valores Mensais Faturados (SNS) em 2013 e 2014</p> <table border="1"> <thead> <tr> <th>Mês</th> <th>Ano 2013</th> <th>Ano 2014</th> </tr> </thead> <tbody> <tr><td>janeiro</td><td>33313706,8</td><td>37701401</td></tr> <tr><td>fevereiro</td><td>30550401</td><td>34228579,3</td></tr> <tr><td>março</td><td>32337744,2</td><td>35962432,1</td></tr> <tr><td>abril</td><td>36633108,9</td><td>34065514,9</td></tr> <tr><td>maio</td><td>37992444,6</td><td>36279247,8</td></tr> <tr><td>junho</td><td>33627546,6</td><td>33589731,8</td></tr> <tr><td>julho</td><td>37663701,3</td><td>36934890,6</td></tr> </tbody> </table> </div> </div> <p>Gráfico 1: PVP mensal na ARSLVT em julho de 2013/2014 Gráfico 2: SNS mensal na ARSLVT em julho de 2013/2014</p> <ul style="list-style-type: none"> ✓ Julho de 2014 apresenta aumento de PVP (5.741.900 €), SNS (3.345.199 €) e nº de embalagens (441.039) comparativamente a junho de 2014. 	Mês	Ano 2013	Ano 2014	janeiro	54367263,6	61385410,8	fevereiro	49573586,4	55619859,9	março	52134266,8	58101497,1	abril	59945985,3	55786728,8	maio	61904344,9	59260193,9	junho	54254340,5	54527343,4	julho	60627327,1	60269243,7	Mês	Ano 2013	Ano 2014	janeiro	33313706,8	37701401	fevereiro	30550401	34228579,3	março	32337744,2	35962432,1	abril	36633108,9	34065514,9	maio	37992444,6	36279247,8	junho	33627546,6	33589731,8	julho	37663701,3	36934890,6
Mês	Ano 2013	Ano 2014																																															
janeiro	54367263,6	61385410,8																																															
fevereiro	49573586,4	55619859,9																																															
março	52134266,8	58101497,1																																															
abril	59945985,3	55786728,8																																															
maio	61904344,9	59260193,9																																															
junho	54254340,5	54527343,4																																															
julho	60627327,1	60269243,7																																															
Mês	Ano 2013	Ano 2014																																															
janeiro	33313706,8	37701401																																															
fevereiro	30550401	34228579,3																																															
março	32337744,2	35962432,1																																															
abril	36633108,9	34065514,9																																															
maio	37992444,6	36279247,8																																															
junho	33627546,6	33589731,8																																															
julho	37663701,3	36934890,6																																															

MEDICAMENTOS FATURADOS NA ARSLVT

Denominação Comum Internacional	ANÁLISE DAS SUBSTÂNCIAS ATIVAS	✓ Ranking dos 10+ em volume por DCI: Analisando o top 10 dos medicamentos em nº de embalagens, verifica-se, à luz da evidência atual, uma prática racional na prescrição da maioria destes medicamentos.					
		Quadro 1: Top 10 da distribuição em volume (número de embalagens) do mercado dos medicamentos em ambulatório, por DCI entre janeiro e julho de 2014 e respetivo período homólogo e ranking. (Dados acedidos em 17/09/2014)					
		RNK	DCI	EMB		Δ Homóloga EMB	Ranking no período homólogo
				jan-julho 2014	jan-julho 2013		
		1	Sinvastatina	783.207	757.132	3,4%	1
		2	Metformina	675.468	632.459	6,8%	2
		3	Paracetamol	633.715	621.337	2,0%	3
		4	Omeprazol	623.014	601.530	3,6%	4
		5	Ácido acetilsalicílico	596.289	559.183	6,6%	5
		6	Amoxicilina + Ácido clavulânico	571.870	554.294	3,2%	6
7	Ibuprofeno	466.408	466.721	-0,1%	7		
8	Alprazolam	432.635	414.455	4,4%	8		
9	Atorvastatina	416.312	340.009	22,4%	10		
10	Bisoprolol	397.763	349.740	13,7%	9		
Total		5.596.681	5.296.860	5,7%			

Denominação Comum Internacional

ANÁLISE DAS SUBSTÂNCIAS ATIVAS

- ✓ **Ranking dos 5+ em valor por DCI:** Analisando o top 5 dos medicamentos mais onerosos em PVP e SNS, verifica-se que existem, à luz da evidência atual, alternativas terapêuticas mais custo-efetivas para a maioria destes medicamentos.

Quadro 2: DCIs, que surgem no top em PVP e SNS, do mercado do medicamento em ambulatório, entre janeiro e julho de 2014 e sugestões de alternativas terapêuticas.

DCI	jan-julho 2014			Alternativa Terapêutica	PVP/EMB Alternativa Terapêutica
	SNS	PVP	PVP/EMB		
Metformina + Vildagliptina	10.219.459,49€	11.253.011,89€	52,68€	Gliclazida (isolada) + Metformina (isolada)	10,51€
Metformina + Sitagliptina	8.292.346,73€	9.128.180,71€	48,46€	Gliclazida (isolada) + Metformina (isolada)	10,51€
Pregabalina	7.088.228,92€	7.781.166,85€	48,05€	Gabapentina	9,33€
Fluticasona + Salmeterol	5.358.973,18€	7.340.458,43€	50,71€	Fluticasona (isolada) + Salmeterol (isolada)	40,85€
Rosuvastatina	5.154.681,98€	12.649.690,62€	44,80€	Atorvastatina	8,37€

(Dados acedidos a 17/09/2014)

Marca Comercial

ANÁLISE DAS SUBSTÂNCIAS ATIVAS

- ✓ **Ranking dos 10+ em valor por marca comercial e Custos de Oportunidade**

Quadro 3: TOP 10 da distribuição em valor (PVP-euros) do mercado do medicamento em ambulatório, por Marca Comercial, entre janeiro e julho de 2014 e custos de oportunidade do TOP 10 (Dados acedidos a 17/09/2014).

Marca Comercial	DCI	PVP	ARSLVT
		jan-julho 2014	Custo de Oportunidade TOP 10
Lyrica	Pregabalina	7.781.166,85€	302.229,59€
Crestor 10 Mg	Rosuvastatina 10 mg	6.758.392,38€	923.653,75€
Janumet	Metformina + Sitagliptina	6.459.491,81€	280.226,87€
Eucreas	Metformina + Vildagliptina	6.121.161,18€	244.615,00€
Pradaxa	Dabigatran etexilato	5.641.430,55€	74.351,49€
Inegy	Sinvastatina + Ezetimiba	4.729.925,96€	629.807,78€
Olsar Plus	Olmesartan medoxomilo + Hidroclorotiazida	3.838.345,61€	
Lantus	Insulina Glargina	3.526.159,67€	346.623,65€
Januvia	Sitagliptina	3.519.917,45€	111.607,16€
Spiriva	Brometo de tiotrópio	3.401.878,42€	
Total (TOP10)		51.777.869,88€	2.913.115,30€

- ✓ A CFT apenas apresenta os **custos de oportunidade para os DCI's no TOP 10** para os quais publicou boletins terapêuticos em que apresenta o racional deste potencial de poupança, não significa pois, que não existam custos de oportunidade para os demais DCI's incluídos no ranking.
- ✓ O racional para o cálculo dos custos de oportunidade estão descritos nos Boletins Terapêuticos nº 1/2014, Boletim Terapêutico nº 2/2014, e nos boletins publicados em 2013 relativos aos anticoagulantes orais, à terapêutica da diabetes melitus tipo 2.

ANÁLISE POR CONTEXTOS DE PRESCRIÇÃO

- ✓ Dos contextos de prestação de cuidados salientamos a análise dos MEP e dos Hospitais públicos por serem os que apresentam variações de maior amplitude em valor e em volume na utilização de medicamentos.

MÉDICOS EXERCÍCIO PRIVADO

Quadro 4: TOP 10 da distribuição em valor (PVP) dos medicamentos faturados em ambulatório, por DCI, relativo ao mês de julho de 2014 no contexto dos médicos no exercício privado e respetivos custos de oportunidade.

TOP 10	MÉDICOS NO EXERCÍCIO PRIVADO						
	DCI	jan-jul 2014					
		PVP	SNS	PVP/EMB	EMB	PVP alter	custo altern
Rosuvastatina	3.981.298,63€	1.533.785,31	44,42€	89.619	9,60€	860.591,37€	688.473,10€
Amoxicilina + Ácido clavulânico	2.285.108,35€	1.460.927,05	8,09€	282.301			
Fluticasona + Salmeterol	2.249.366,89€	1.583.634,44	49,95€	45.035	40,09€	1.805.337,05€	361.067,41€
Sinvastatina + Ezetimiba	2.067.828,86€	796.826,89	50,25€	41.153	9,60€	395.183,13€	316.146,50€
Metformina + Vildagliptina	2.048.856,47€	1.843.397,48	52,77€	38.826	10,89€	422.925,89€	84.585,18€
Dabigatran etexilato	2.029.515,78€	1.452.371,19	76,46€	26.544	5,04€	133.823,96€	26.764,79€
Montelucaste	1.884.124,95€	908.770,62	18,96€	99.397			
Pregabalina	1.833.576,88€	1.653.801,82	44,37€	41.328	9,20€	380.108,73€	76.021,75€
Quetiapina	1.751.341,55€	1.458.589,02	28,56€	61.323			
Rivastigmina	1.621.482,86€	854.791,29	67,16€	24.145			
TOTAL TOP 10							1.553.058,73€

Dados acedidos a 19/08/2014

- ✓ Os DCI que mais aumentaram a sua influência nos custos PVP associados a este contexto de prescrição são o dabigatran, a pregabalina e a associação metformina+vildagliptina. Para todos eles, a CFT da ARSLVT elaborou recomendações em BT, que era importante disseminar entre os profissionais em exercício privado.

HOSPITAIS

Quadro 5: TOP 10 da distribuição em valor (PVP) dos medicamentos faturados em ambulatório, por DCI, relativo ao mês de julho de 2014 no contexto dos hospitais SNS e respetivos custos de oportunidade.

HOSPITAIS							
jan - julho 2014							
TOP 10 DCI	PVP	SNS	EMB	PVP/ EMB	PVP alterna	Custo alterna	Custo Oportunidade
Risperidona	2.293.206,17€	2.063.636,42€	45.483	50,42€			
Pregabalina	2.035.318,21€	1.852.923,84€	41.283	49,30€	9,25€	381.903,20€	76.380,64€
Quetiapina	1.942.776,64€	1.678.237,71€	52.167	37,24€			
Fluticasona + Salmeterol	1.600.771,47€	1.184.191,39€	30.518	52,45€			
Enoxaparina sódica	1.405.848,79€	1.041.658,09€	51.124	27,50€			
Rosuvastatina	1.374.580,25€	585.398,01€	31.018	44,32€	9,10€	282.254,43€	225.803,54€
Brometo de tiorópico	1.184.190,81€	885.083,95€	28.452	41,62€			
Insulina glargina	1.078.868,72€	1.071.389,09€	16.764	64,36€	31,21€	523.192,63€	104.638,53€
Amoxicilina + Ácido clavulânico	1.050.845,68€	721.005,62€	131.029	8,02€			
Produto Dietético	1.046.717,54€	890.372,55€	6.863	152,52€			
Aripiprazol	1.033.185,32€	936.851,53€	10.444	98,93€			
TOTAL TOP 10							406.822,71€

Dados acedidos a 19/08/2014

- ✓ Neste contexto o grupo farmacoterapêutico predominante em valor é o do sistema nervoso central (antipsicóticos), o que o distingue dos demais.

MONITORIZAÇÃO DAS EXCEÇÕES DE PRESCRIÇÃO DE MEDICAMENTOS (PORTARIA N.º 137-A/2012 DE 11 DE MAIO)

Número Mensal de Exceções à Prescrição por DCI

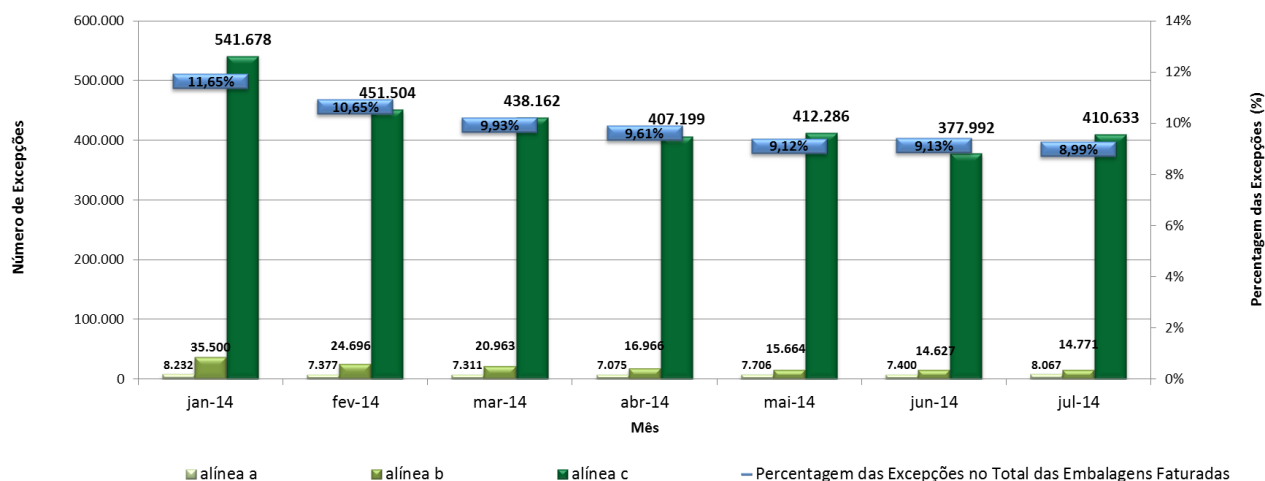


Gráfico 3: Nº de exceções à prescrição por DCI, distribuídas por alínea e por mês do ano de 2014, na ARSLVT

MONITORIZAÇÃO MENSAL DO IMPACTO DOS BOLETINS TERAPÊUTICOS DA CFT DA ARSLVT NOS CUIDADOS DE SAÚDE PRIMÁRIOS

- ✓ A CFT da ARSLVT já publicou 7 Boletins Terapêuticos, o último dos quais com o título “ Redução do Risco Cardiovascular Aterosclerótico: Utilização das Estatinas”.
- ✓ Apresenta-se um gráfico comparativo dos ACES, quanto à adoção das melhores alternativas farmacológicas no top 50 em volume, tomando o valor do índice como uma medida da racionalidade da prescrição.

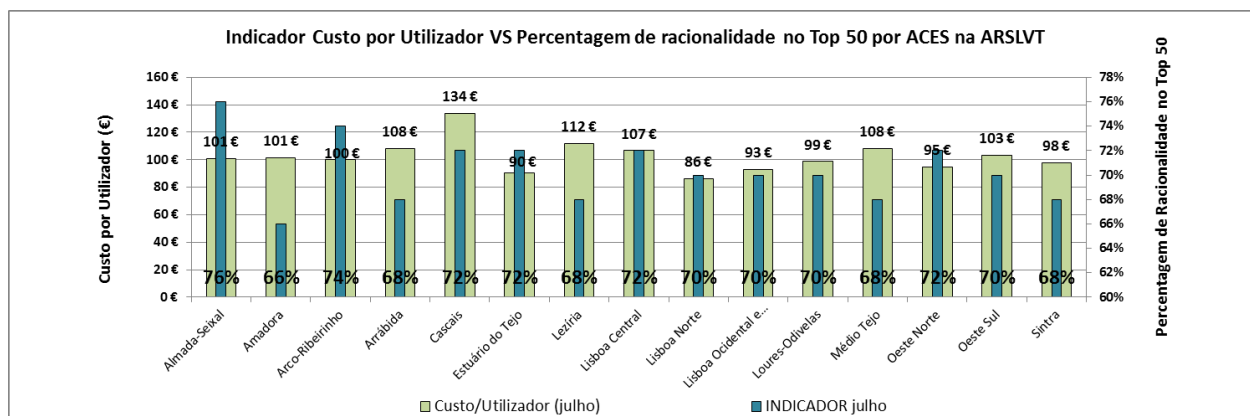


Gráfico 4: Valores do índice de racionalidade por ACES no mês de julho de 2014, e do custo por utilizador em medicamentos na ARSLVT.

- ✓ **Fonte de Informação:** A informação de faturação de medicamentos para o ambulatório externo foi disponibilizada através do sistema de informação das ARS (SIARS). Relatórios gerados a 19 de agosto de 2014. Os valores apresentados podem sofrer alterações devido a reprocessamentos pelo CCF.
- ✓ Os dados relativos à dispensa nas farmácias são extraídos do SIARS e tratados pelo NEP.
- ✓ **Metodologia:** Para cálculo dos custos de oportunidade, a metodologia utilizada pela CFT encontra-se detalhada nos seus relatórios anuais e semestrais, entretanto publicados.
- ✓ **Metodologia do índice de racionalidade:** Avalia-se o ranking DCI do TOP 50 em volume de cada ACES e atribuiu-se o valor dicotómico, 1, sempre que o DCI fosse o recomendado em boletins terapêuticos já publicados, e zero, sempre que o DCI não represente a alternativa mais custo eficiente. À soma do TOP 50, deste modo obtida, transforma-se num valor percentual. A comparação faz-se com o custo por utilizador resultante de cada ACES.