

SÍNTESE: ABRIL 2013/2014

(COMPARAÇÃO EM PERÍODO HOMÓLOGO)

ANÁLISE GLOBAL DO CONSUMO DE MEDICAMENTOS FATURADOS EM REGIME DE AMBULATÓRIO

GERAL	VALORES FATURADOS GERAIS	<ul style="list-style-type: none"> ✓ De janeiro a abril de 2014 o SNS comparticipou 141.957.927,31€ em medicamentos na ARSLVT. Os encargos do SNS com os medicamentos faturados em regime de ambulatório na ARSLVT aumentaram 6,9% face ao período homólogo (+9.122.966,41€). ✓ ACES, jan-abr 2014, o SNS comparticipou 67.883.678,14€ em medicamentos na ARSLVT, o que representa uma diminuição de -1,3% face ao período homólogo. ✓ Médicos no exercício privado (MEP), jan-abr 2014, representaram 37.685.769,91€ em encargos de comparticipação, um acréscimo de 25,4% face a jan-abr 2013 (+7.640.899,96€). ✓ Hospitais SNS, jan-abr 2014, representaram em encargos SNS, 27.538.414,52€, um aumento de 4,1% face a jan-abr 2013.
	Nº EMBALAGENS FATURADAS	<ul style="list-style-type: none"> ✓ De janeiro a abril de 2014 faturaram-se 18.748.680 embalagens de medicamentos na ARSLVT, o que representa um aumento de 7,7% face ao período homólogo (1.333.309). ✓ Os ACES diminuíram o volume de embalagens 1,1% e os hospitais aumentaram 2,3%. ✓ Os médicos no exercício privado (incluem os hospitais privados) aumentaram 28,9% o número de embalagens facturadas.
	CUSTO MÉDIO EM PVP/EMB	<ul style="list-style-type: none"> ✓ O Custo Médio em PVP por Embalagem, diminuiu nos MEP (-2,9%) para 12,54€ e nos hospitais (-0,6%) para 13,66€ e nos ACES (-0,2%) para 11,69€.
	EVOLUÇÃO MENSAL 2014	<ul style="list-style-type: none"> ✓ Em fevereiro de 2014 observa-se uma redução de SNS (-3.472.822€), PVP (-5.765.551€) e nº de embalagens (-482.053) em relação a janeiro de 2014. O PVP/EMB manteve-se entre janeiro e fevereiro em 12,25€. ✓ O mês de março de 2014 comparado com os anteriores em valor e volume regista um aumento comparado a fevereiro mas uma diminuição comparado a janeiro de 2014 (-1.050.977 € em PVP; -763.006 € em SNS; -172.747 embalagens). ✓ Em abril de 2014 os encargos do SNS diminuíram assim como os do cidadão (exceção ao mês de fevereiro). Se compararmos apenas a março de 2014 diminuiu -2.314.708€ em PVP e -1.896.917€ em SNS, tendo diminuído -211.813 o número de embalagens.
GENÉRICOS Versus NÃO GENÉRICOS	PROPORÇÃO DE MG NO MERCADO TOTAL	<ul style="list-style-type: none"> ✓ A variação homóloga do número de embalagens de medicamentos genéricos foi de 11,8% entre janeiro-abril de 2014 e janeiro-abril de 2013 (+801.786 embalagens).
	VALORES FATURADOS (MG E NÃO GENÉRICOS)	<ul style="list-style-type: none"> ✓ <u>Medicamentos Genéricos</u>: Observaram-se aumentos nos valores de PVP (+7.951.969,74€; variação homóloga 16,8%) e SNS (+2.866.676,19€; variação homóloga de 10,2%). ✓ <u>Medicamentos Não Genéricos</u>: Observou-se um aumento nos valores globais do PVP (+6.920.364,64€; variação homóloga de 4,1%) e do SNS (+6.256.290,22€; variação homóloga de 6%).
	CUSTO MÉDIO EM PVP/EMB	<ul style="list-style-type: none"> ✓ <u>Medicamentos Genéricos</u>: Observou-se um aumento no valor de PVP/Embalagem dos medicamentos genéricos, em período homólogo, de 6,97€ para 7,29€ (+4,5%). ✓ <u>Medicamentos Não Genéricos</u>: Observou-se uma diminuição no valor PVP/Embalagem dos medicamentos não genéricos, em período homólogo, de 15,86 para 15,72€ (-0,9%).

Denominação Comum Internacional	ANÁLISE DAS SUBSTÂNCIAS ATIVAS	<ul style="list-style-type: none"> ✓ Ranking dos 5+ em valor por DCI: Analisando o top 5 dos medicamentos mais onerosos em PVP e SNS, verifica-se que existem, à luz da evidência atual, alternativas terapêuticas mais custo-efetivas para a maioria destes medicamentos (Quadro 1). <p>Quadro 1: DCIs, que surgem no top em PVP e SNS, do mercado do medicamento em ambulatório, entre janeiro e abril de 2014 e sugestões de alternativas terapêuticas.</p>																																					
		<table border="1"> <thead> <tr> <th rowspan="2">DCI</th> <th colspan="3">jan-abr 2014</th> <th rowspan="2">Alternativa Terapêutica</th> <th rowspan="2">PVP/EMB Alternativa Terapêutica</th> </tr> <tr> <th>SNS</th> <th>PVP</th> <th>PVP/EMB</th> </tr> </thead> <tbody> <tr> <td>Metformina + Vildagliptina</td> <td>4.359.477,61€</td> <td>6.378.102,62€</td> <td>53,52€</td> <td>Gliclazida (isolada) + Metformina (isolada)</td> <td>10,53€</td> </tr> <tr> <td>Metformina + Sitagliptina</td> <td>3.503.326,98€</td> <td>5.119.878,78€</td> <td>48,90€</td> <td>Gliclazida (isolada) + Metformina (isolada)</td> <td>10,53€</td> </tr> <tr> <td>Pregabalina</td> <td>2.986.856,05€</td> <td>4.347.501,32€</td> <td>48,13€</td> <td>Gabapentina</td> <td>9,34€</td> </tr> <tr> <td>Fluticasona + Salmeterol</td> <td>2.420.677,44€</td> <td>4.330.356,40€</td> <td>51,15€</td> <td>Fluticasona (isolada) + Salmeterol (isolada)</td> <td>41,41€</td> </tr> <tr> <td>Rosuvastatina</td> <td>2.205.029,28€</td> <td>7.153.196,66€</td> <td>45,04€</td> <td>Atorvastatina</td> <td>8,37€</td> </tr> </tbody> </table> <p>(Dados acedidos a 18/06/2014)</p>	DCI	jan-abr 2014			Alternativa Terapêutica	PVP/EMB Alternativa Terapêutica	SNS	PVP	PVP/EMB	Metformina + Vildagliptina	4.359.477,61€	6.378.102,62€	53,52€	Gliclazida (isolada) + Metformina (isolada)	10,53€	Metformina + Sitagliptina	3.503.326,98€	5.119.878,78€	48,90€	Gliclazida (isolada) + Metformina (isolada)	10,53€	Pregabalina	2.986.856,05€	4.347.501,32€	48,13€	Gabapentina	9,34€	Fluticasona + Salmeterol	2.420.677,44€	4.330.356,40€	51,15€	Fluticasona (isolada) + Salmeterol (isolada)	41,41€	Rosuvastatina	2.205.029,28€	7.153.196,66€	45,04€
DCI	jan-abr 2014			Alternativa Terapêutica	PVP/EMB Alternativa Terapêutica																																		
	SNS	PVP	PVP/EMB																																				
Metformina + Vildagliptina	4.359.477,61€	6.378.102,62€	53,52€	Gliclazida (isolada) + Metformina (isolada)	10,53€																																		
Metformina + Sitagliptina	3.503.326,98€	5.119.878,78€	48,90€	Gliclazida (isolada) + Metformina (isolada)	10,53€																																		
Pregabalina	2.986.856,05€	4.347.501,32€	48,13€	Gabapentina	9,34€																																		
Fluticasona + Salmeterol	2.420.677,44€	4.330.356,40€	51,15€	Fluticasona (isolada) + Salmeterol (isolada)	41,41€																																		
Rosuvastatina	2.205.029,28€	7.153.196,66€	45,04€	Atorvastatina	8,37€																																		

SÍNTESE: ABRIL 2013/2014

(COMPARAÇÃO EM PERÍODO HOMÓLOGO)

Marca Comercial ANÁLISE DAS SUBSTÂNCIAS ATIVAS	✓ Ranking dos 10+ em volume por marca comercial:					
	✓ Na análise por marca comercial (Quadro 2) constata-se a existência de alternativas terapêuticas mais custo efetivas.					
	Quadro 2: Top 10 da distribuição em Valor (SNS-Euros) do mercado do medicamento em ambulatório, por Marca Comercial, entre janeiro e abril de 2014 e repetivo período homólogo de 2013.					
			SNS			
			jan-abr 2014			
	Marca Comercial	DCI		Marca Comercial	DCI	SNS
						jan-abr 2013
	Lyrica	Pregabalina	3.960.938,02€	Lyrica	Pregabalina	3.289.255,90€
	Janumet	Metformina + Sitagliptina	3.303.390,06€	Janumet	Metformina + Sitagliptina	3.088.093,55€
	Eucreas	Metformina + Vildagliptina	3.158.449,71€	Eucreas	Metformina + Vildagliptina	2.845.120,15€
	Pradaxa	Dabigatran etexilato	2.233.254,22€	Januvia	Sitagliptina	1.889.259,64€
	Lantus	Insulina Glargina	1.961.837,39€	Lantus	Insulina Glargina	1.647.418,49€
	Januvia	Sitagliptina	1.846.895,05€	Risperdal Consta	Risperidona	1.527.546,74€
Seroquel Sr	Quetiapina	1.648.967,94€	Seroquel Sr	Quetiapina	1.492.390,52€	
Risperdal Consta	Risperidona	1.617.596,08€	Spiriva	Brometo de tiotrópio	1.440.337,53€	
Olsar Plus	Olmesartan + Hidroclorotiazida	1.573.605,01€	Pradaxa	Dabigatran etexilato	1.412.565,11€	
Crestor 10 Mg	Rosuvastatina	1.571.765,14€	Zomarist	Metformina + Vildagliptina	1.398.675,39€	
Total (TOP10)		22.876.698,62€		Total (TOP10)		
				20.030.663,02€		
(Dados acedidos a 18/06/2014)						

MONITORIZAÇÃO DAS EXCEÇÕES DE PRESCRIÇÃO DE MEDICAMENTOS (PORTARIA N.º 137-A/2012 DE 11 DE MAIO)

As três situações em que a lei prevê que a prescrição por DCI pode ser acrescida de denominação comercial, são:

- Alínea a) - Margem ou índice terapêutico estreito (esta justificação está limitada ao conjunto de medicamentos previamente identificados pelo INFARMED)
- Alínea b) – Reação adversa (apenas se aplica a reação adversa reportada ao INFARMED e registada no processo clínico do doente. Uma reação adversa a um doente determinado.)
- Alínea c) – Continuidade do tratamento superior a 28 dias (devendo estar registado no processo clínico do doente o tipo e duração do tratamento)

- ✓ Relativamente ao mês de abril de 2014, verificaram-se os seguintes factos:
 - Nº total de justificações técnicas: **426.901 (9,51%)** do total de medicamentos faturados em abril/2014)
 - Nº total de exceções alínea a): **6.985**
 - Nº total de exceções alínea b): **16.903**
 - Nº total de exceções alínea c): **403.013**

MONITORIZAÇÃO MENSAL DOS BOLETINS TERAPÊUTICOS DA CFT DA ARSLVT

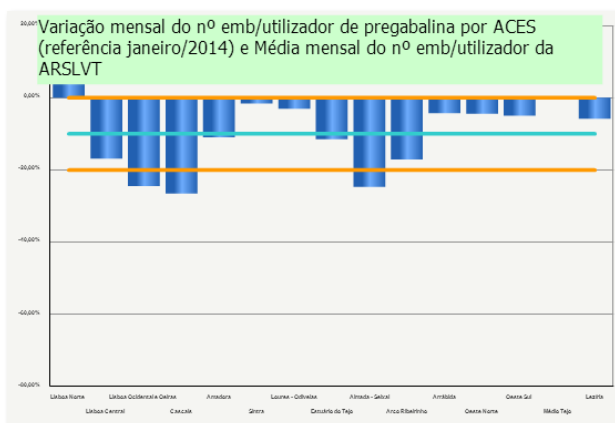
- ✓ A CFT da ARSLVT já publicou 7 Boletins Terapêuticos, o último dos quais com o título “ Redução Do Risco Cardiovascular Aterosclerótico: Utilização Das Estatinas”.
- ✓ A monitorização da prescrição dos medicamentos por DCI para os quais foram emitidas recomendações em boletim terapêutico é realizada em dashboard, de que é exemplo o gráfico publicado (1).
- ✓ A monitorização mensal revela que a prescrição de:
 - **Trimetazidina reduziu** desde o mês de publicação do BT em **57,34%** o nº de embalagens prescritas (mês de publicação março 2013);
 - **Citicolina reduziu** até abril de 2014 em **35,1%** o volume de prescrição (mês de publicação maio 2013);

SÍNTESE: ABRIL 2013/2014 (COMPARAÇÃO EM PERÍODO HOMÓLOGO)

- **Idebenona reduziu** até abril de 2014 em **30,46%** o volume de prescrição (mês de publicação maio 2013);
- **Ginkgo Biloba reduziu** até abril de 2014 em **27,6%** o volume de prescrição (mês de publicação maio 2013);
- **Inibidores da dipeptilpeptidase-4 aumentaram** **2,99%** o volume de prescrição (mês de publicação julho 2013);
- **Associações de biguanida e IDPP-4 aumentaram** **2,23%** o nº de embalagens prescritas em relação ao mês de publicação do BT (mês de publicação julho 2013);
- **Pregabalina diminuiu** **9,5%** desde a publicação do boletim terapêutico (mês de publicação janeiro 2014).

Gráfico 1: Secção do dashboard – Pregabalina mês selecionado abril de 2014

Boletim Terapêutico Nº 1/2014 - Pregabalina (Nome do Medicamento: Lyrica)



Melhor desempenho ACES Melhor desempenho Unidades Funcionais

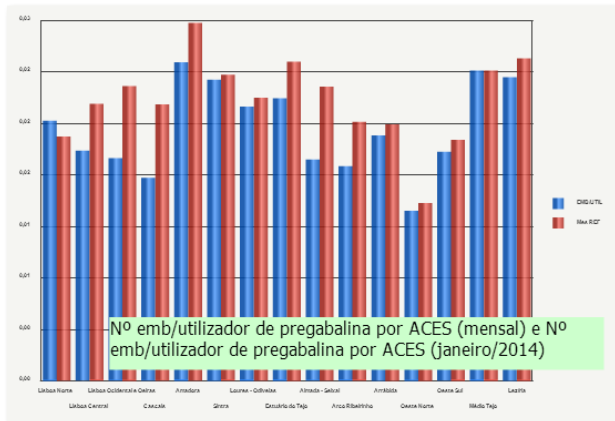
ACES	EMB
Cascais	302

Unidade Funcional	EMB
CS SACA VÉM - SAPs e Afins	2
UCSP FATIMA	2
UCSP AJUDA	1
CS AZAMBUJA - SAPs e Afins	1
CS CACÉM - SAPs e Afins	1
UCSP LAVRADIO	1

Menor desempenho ACES

ACES	EMB
Sintra	1.10€

Unidade Funcional	EMB
UCSP SETE RIOS	302
UCSP ABRANTES	222
UCSP ALGUEIRO	174
UCSP SALVATERRA DE MAGO	173
UCSP TORRES VEDRAS	162



BOLETIM TERAPÊUTICO Nº1/2014: Pregabalina vs Gabapentina

- ✓ **Fonte de Informação:** A informação de faturação de medicamentos para o ambulatório externo foi disponibilizada através do sistema de informação das ARS (SIARS). Relatórios gerados a 18 de junho de 2014. Os valores apresentados podem sofrer alterações devido a reprocessamentos pelo CCF.
- ✓ A informação disponibilizada nestes quadros não pretende repetir a informação da síntese mensal do DGAG, mas sim complementá-la com dados relativos aos medicamentos faturados na área de influência da ARS LVT.