

# Guia do Interno de Medicina Geral e Familiar da ARSLVT

Administração Regional de Saúde de Lisboa e Vale do Tejo



- Janeiro de 2017 -



## ÍNDICE

<b>ÍNDICE</b> .....	<b>3</b>
<b>INTRODUÇÃO</b> .....	<b>5</b>
<b>MENSAGEM DA COMISSÃO DE INTERNOS</b> .....	<b>6</b>
<b>MENSAGEM DA COORDENAÇÃO DE INTERNATO</b> .....	<b>8</b>
<b>INTERNATO DE MEDICINA GERAL E FAMILIAR NA ARSLVT</b> .....	<b>9</b>
1. <b>INTERNATO NA ARSLVT</b> .....	<b>9</b>
2. <b>ENQUADRAMENTO LEGAL</b> .....	<b>9</b>
3. <b>PROGRAMA DE FORMAÇÃO ESPECÍFICA</b> .....	<b>11</b>
4. <b>PLANO PESSOAL DE FORMAÇÃO</b> .....	<b>13</b>
5. <b>AVALIAÇÃO</b> .....	<b>14</b>
6. <b>CURSOS CURRICULARES</b> .....	<b>14</b>
7. <b>ASSIDUIDADE</b> .....	<b>15</b>
8. <b>COMISSÃO GRATUITA DE SERVIÇO</b> .....	<b>15</b>
9. <b>PLANEAMENTO DE FÉRIAS</b> .....	<b>15</b>
<b>DIREÇÃO E COORDENAÇÃO DO INTERNATO DE MGF DA ARSLVT</b> .....	<b>16</b>
<b>COORDENAÇÃO</b> .....	<b>16</b>
<b>DIREÇÃO DO INTERNATO DA AMADORA</b> .....	<b>16</b>
<b>DIREÇÃO DO INTERNATO DE CASCAIS E DIREÇÃO DO INTERNATO DE LISBOA OCIDENTAL E OEIRAS</b> .....	<b>16</b>
<b>DIREÇÃO DO INTERNATO DO ESTUÁRIO DO TEJO</b> .....	<b>17</b>
<b>DIREÇÃO DO INTERNATO DO MÉDIO TEJO</b> .....	<b>17</b>
<b>DIREÇÃO DO INTERNATO DA LEZÍRIA</b> .....	<b>17</b>
<b>DIREÇÃO DO INTERNATO DE LISBOA CENTRAL E DIREÇÃO DO INTERNATO DE SINTRA</b> .....	<b>18</b>
<b>DIREÇÃO DO INTERNATO DE LISBOA NORTE</b> .....	<b>18</b>
<b>DIREÇÃO DO INTERNATO DE LOURES – ODIVELAS</b> .....	<b>18</b>
<b>DIREÇÃO DO INTERNATO DO OESTE NORTE</b> .....	<b>19</b>
<b>DIREÇÃO DO INTERNATO DO OESTE SUL</b> .....	<b>19</b>
<b>DIREÇÃO DO INTERNATO DE SETÚBAL NORTE</b> .....	<b>19</b>
<b>DIREÇÃO DO INTERNATO ARRÁBIDA</b> .....	<b>20</b>
<b>DIREÇÃO DO INTERNATO DO ARCO RIBEIRINHO</b> .....	<b>20</b>
<b>ASSESSORAS DO INTERNATO</b> .....	<b>20</b>
<b>UNIDADES FORMATIVAS NA ARSLVT</b> .....	<b>21</b>
<b>LINKS ÚTEIS</b> .....	<b>24</b>



## INTRODUÇÃO

A Comissão de Internos de Medicina Geral e Familiar da Administração Região de Saúde de Lisboa e Vale do Tejo (ARSLVT) considerou pertinente a realização deste guia de apoio ao interno com o intuito de uma melhor integração e acolhimento aos novos internos da especialidade. Acreditamos que os novos colegas terão muitas dúvidas e aspetos que deverão ser esclarecidos. Esta iniciativa contou também com o apoio da Coordenação de Internato de Medicina Geral e Familiar (MGF) da ARSLVT.

## MENSAGEM DA COMISSÃO DE INTERNOS

### Quem somos?

A Comissão de Internos de Medicina Geral e Familiar da ARSLVT foi eleita no mês de Outubro de 2016 durante as I Jornadas do Internato de MGF da ARSLVT. Eleita por internos, esta é constituída por internos e para internos.

Segundo o Regulamento do Internato Médico (Portaria nº224-B/2015, de 29 de Julho), capítulo III, artigo 21º, «compete às comissões de médicos internos»:

- a) Representar os médicos internos da respetiva instituição junto dos órgãos do internato médico;
- b) Contribuir para a melhoria das condições de frequência e de funcionamento dos processos formativos;
- c) Promover, com o apoio da Direção ou da Coordenação do Internato Médico, a organização de cursos, debates, sessões clínicas e jornadas;
- d) Acompanhar o processo formativo dos colegas, promovendo reuniões periódicas entre todos os médicos internos;
- e) Comunicar à respetiva comissão regional os factos relevantes que ocorram no decurso do processo formativo, dando dessa comunicação conhecimento à direção do internato hospitalar ou às coordenações.

### A que nos propomos?

Estamos empenhados em representar todos os internos e defender os interesses de todos aqueles que serão internos de medicina geral e familiar da ARSLVT durante os próximos 3 anos. Pretendemos que a nossa caminhada e conjunto de ações durante o nosso mandato seja sempre na perspetiva de um internato mais justo, mais organizado, mais próximo dos internos, com uma melhor qualidade formativa e que nos permita a todos sermos, no futuro, especialistas de Medicina Geral e Familiar competentes e preparados para os crescentes desafios.

O sucesso do nosso projeto e do trabalho realizado será apenas possível através do diálogo e colaboração com as entidades e instituições parceiras na valorização de um Internato de MGF.

Estaremos sempre disponíveis para acolher sugestões, críticas construtivas e propostas, neste processo de melhoria contínua do nosso desempenho, na certeza de que estarão disponíveis para colaborarem em medidas que visem uma melhoria da qualidade, organização e equidade.

Este guia que agora se encontra na tua posse foi um dos desafios a que nos propusemos pois consideramos que sendo todos nós internos de uma administração regional de saúde com uma área geográfica tão vasta e abrangente e com realidades tão diferentes a serem vividas, seria importante um documento que ajudasse o recém-interno a “navegar” e dar os primeiros passos no internato de Medicina Geral e Familiar.

Esperamos que este vos seja útil e cumpra os seus objetivos!

Abaixo poderás encontrar a constituição da comissão, com os nossos nomes, anos de internato e locais de formação.

### Membros Efetivos



**Ana Carlota Reis Cabral**  
Interna e Delegada do 2º Ano  
USF Dafundo  
ACES Lisboa Ocidental e Oeiras



**Ana Sofia Vitorino**  
Interna e Delegada do 3º Ano  
UCSP Parede  
ACES Cascais



**António Carvalho**  
Interno e Delegado do 3º Ano  
USF Santiago Palmela  
ACES Arrábida



**Helder Vaz Batista**  
Interno e Delegado do 2º Ano  
USF Conde da Lousã  
ACES Amadora

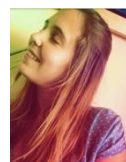


**Inês Teixeira**  
Interna do 3º Ano  
USF Ribeira Nova  
ACES Lisboa Central

### Membros Suplentes



**Helena Costa Pinto**  
Interna do 2º Ano  
USF São João do Pragal  
ACES Almada Seixal



**Inês Venâncio**  
Interna do 3º Ano  
USF Oriente  
ACES Lisboa Central



**João Dias Ferreira**  
Interno e Delegado do 2º Ano  
USF Cova da Piedade  
ACES Almada Seixal



**Mónica Fonseca**  
Interna e Delegada do 3º Ano  
USF Arco  
ACES Lisboa Central



**Patrícia Cebola**  
Interna do 2º Ano  
USF Luísa Todi  
ACES Arrábida

Poderás entrar em contato com a Comissão através do e-mail [mgftejo@gmail.com](mailto:mgftejo@gmail.com).

## MENSAGEM DA COORDENAÇÃO DE INTERNATO

A escolha de uma especialidade é um momento marcante para um(a) médico(a). Nos meses que antecederam a sua escolha, pesou um grande conjunto de fatores e criou expectativas acerca do seu futuro. Agora que começa a formação específica, avança para o próximo degrau da sua carreira. Será um desafio novo e é natural que as suas perguntas sejam muitas. Por isso a Comissão de Internos de Medicina Geral e Familiar da Administração Regional de Saúde criou este guia para o(a) ajudar. Saúdo esta iniciativa e o espírito de entreajuda que a norteia.

É meu desejo que o internato médico que agora inicia o(a) ajude a realizar todo o seu potencial, para que possa ser o(a) melhor médico(a) de família possível e, dentro de quatro anos, assuma a responsabilidade pela saúde de um conjunto de pessoas e seja merecedor(a) da sua confiança.

Espero que a Medicina Geral e Familiar seja para si um desafio diário e se sinta realizado(a) nesta profissão. Irá acompanhar a vida de pessoas, com os seus problemas de saúde, mas também com as suas obrigações pessoais e familiares, os seus valores e as suas expectativas. Irá ter de gerir um vasto conjunto de conhecimentos médicos, do feto à pessoa no seu leito de morte, da pessoa saudável à multimorbilidade complexa, dos mecanismos moleculares dos tratamentos que prescreve à interação do indivíduo com as pessoas e as circunstâncias que o rodeiam. Terá também de aprender a gerir a incerteza, porque é impossível a cada um de nós saber tudo e porque as situações com que nos confrontamos são frequentemente vagas e difíceis de arrumar num compartimento estanque. Ser-lhe-á pedido que saiba distribuir recursos limitados, como o seu tempo, de forma justa e que maximize os ganhos em saúde. Para tudo isso, deverá aproveitar as oportunidades formativas que o internato lhe proporciona e, sempre que necessário, ir além disso, procurando experiências que melhorem as suas capacidades.

No final do internato será médico(a) de famílias e pessoas, convertendo o seu investimento formativo em ganhos para a saúde da população que servirá. Irá também ter oportunidade de participar na formação das novas gerações de internos, perpetuando a partilha de conhecimentos e o espírito de entreajuda deste guia.

Seja bem-vindo(a) à Medicina Geral e Familiar!

Daniel Pinto

Coordenador do Internato Médico de Medicina Geral e Familiar da Administração Regional de Saúde de Lisboa e Vale do Tejo



## INTERNATO DE MEDICINA GERAL E FAMILIAR NA ARSLVT

### 1. Internato na ARSLVT

---

<b>Coordenação</b>	<b>Dr. Daniel Leiras Pinto - Coordenador do Internato Médico de Medicina Geral e Familiar na ARSLVT</b> <b>Email:</b> <a href="mailto:coord.immgf@arslvt.min-saude.pt">coord.immgf@arslvt.min-saude.pt</a>
<b>Secretariado</b>	<b>Telefone:</b> 21 842 48 00 <b>Fax:</b> 21 849 97 23 <b>Email:</b> <a href="mailto:laura.valente@arslvt.min-saude.pt">laura.valente@arslvt.min-saude.pt</a> <b>Morada:</b> Avenida dos Estados Unidos da América, nº 77 1749 – 096 Lisboa – Portugal
<b>Página do Internato na ARSLVT</b>	<b><a href="http://www.arslvt.min-saude.pt/">http://www.arslvt.min-saude.pt/</a></b> Na secção Internato > Medicina Geral e Familiar, existe o acesso a toda a documentação relativa aos procedimentos formais do Internato. É também através deste site que a Coordenação comunica, aos Internos, informações pertinentes e atualizadas. Na rúbrica <i>FAQ</i> da página da ARSLVT, são esclarecidas as dúvidas mais frequentes relacionadas com o Internato.

---

### 2. Enquadramento legal

Como internos de formação específica, o contrato de trabalho é a continuação do contrato de formação geral celebrado durante o Internato de Ano Comum, ou seja, um **Contrato de Trabalho de Termo Resolutivo Incerto**. Quem mudar de ARS não tem necessidade de assinar novo contrato.

A legislação relevante que rege a formação do interno é a seguinte:

- Programa Formação MGF - Portaria nº 45/2015 de 20 de Fevereiro;
- Regime de Internato Médico - Decreto-Lei nº 86/2015 de 21 de Maio;
- Regulamento Internato Médico - Portaria nº 224-B/2015 de 29 de Julho.

No primeiro dia de trabalho, procede-se ao registo de cada interno(a) nos Recursos Humanos do ACES de escolha (são necessários o Cartão de Cidadão, a Cédula Profissional, o Cartão de ADSE (se aplicável), o comprovativo do IBAN (International Bank Account Number) – o equivalente ao NIB -, e uma *Declaração de Conclusão de Mestrado Integrado e de Aprovação de Ano Comum (se possível)*).

Na Direção de Internato, será preenchida a Folha do Interno da Coordenação de Internato.

Em breve, será possível cada interno e orientador aceder a uma base de dados centralizada na Coordenação. Poderá consultar e atualizar dados pessoais, e verificar os detalhes do seu percurso formativo. Neste momento, só as Direções de Internato têm acesso a esta base de dados.

Posteriormente, serão facultados pelos ACES:

- Número mecanográfico (a sua atribuição pode demorar até 10 dias);
- Acesso individualizado aos Sistemas de Registo Clínico, após autorização do(a) Orientador(a) de Formação;
- Email institucional;
- Batas;
- Documento de identificação.

O **vencimento** é transferido para a conta bancária indicada na Ficha de Trabalhador do ACES e os **recibos de vencimento** podem ser consultados no site <http://rhv2-portal-preprod.min-saude.pt/WebRHV/Login.aspx> a partir da rede do ACES.

A duração da Formação Específica não pode ultrapassar 6 anos, exceto em situações específicas como a de interno doutorando ou a de licença parental. (*in Regime do Internato Médico*, Decreto-Lei nº86/2015, de 21 de Maio, artº 30).

### 3. Programa de Formação Específica

Este programa define a estrutura do Internato (ver tabela abaixo, publicada pela Coordenação na sua página que se encontra alojada no Portal da ARSLVT, como interpretação do texto em Diário da República) e define os objetivos educacionais que devem ser atingidos em cada um dos estágios. Foi publicado em Diário da República em 2015 – Portaria nº 45/2015 de 20 de Fevereiro.

<b>1ª Ano</b>	MGF 1 (5 MESES)		MGF2 (6 MESES)	
	<i>Cursos</i>			
<b>2ª Ano</b>	MGF2 (3 MESES)	SI (2 MESES) + SM (2 MESES)	<b>OPCIONAIS</b> (4 MESES)	
	<b>ESTÁGIO EM SERVIÇO DE URGÊNCIA 12hxsem em 2 meses de MGF2</b>			
<b>3ª Ano</b>	MGF3 (7MESES)		S MENTAL (2 MESES)	<b>OPCIONAIS</b> (2 MESES)
	<b>URGÊNCIA EM SERVIÇO DE URGÊNCIA durante MGF3 (MI:4M;ORT:2M;CG:2M)</b>			
<i>Cursos</i>				
<b>4ª Ano</b>	MGF4 (11 MESES)			ESTÁGIOS CURTOS (180 H) **
	<i>Cursos</i>			

Os objetivos educacionais, para cada uma das etapas e áreas, podem ser consultados no Manual de Formação de 2013 disponível na página da coordenação. Será publicada nova edição em 2017.

ATIVIDADES PROGRAMADAS		
ESTÁGIO	DEFINIÇÃO	PROCEDIMENTOS
<b>ESTÁGIOS OBRIGATÓRIOS</b>	MGF1, MGF2, MGF3, MGF4, Saúde Infantil e Juvenil, Saúde da Mulher, Saúde Mental, Serviço de Urgência Nos estágios hospitalares mantém 1 período de 4 horas semanais na unidade colocação, USF/UCSP (restantes 36 horas no local de estágio hospitalar).	As vagas são garantidas pela Direção de Internato de cada Unidade de Formação Realizados - nos respetivos hospitais de referência. Avaliação de Desempenho e Conhecimentos.
<b>ESTÁGIOS OPCIONAIS</b>	Propostos pelo interno, aprovados pela respetiva Direção de Internato. Duração mínima: 1 mês. Anos de internato: 2º e 3º anos. Mantém 1 período de 4 horas semanais na unidade de colocação, USF/UCSP (restantes 36 horas no local de estágio opcional).	Preencher proposta de Estágio Opcional (ver Formulários no site ARSLVT > Internato); Parecer do Orientador; Entregar à Direção de Internato que informa interno / orientador da decisão. Avaliação de Desempenho.
<b>ESTÁGIOS CURTOS</b>	Formação complementar para aquisição de competências em procedimentos específicos. Duração máxima: 180 horas. Propostos e aprovados pela respetiva Direção de Internato. Depois o interno procura local e tutor, e informa Direção de Internato que oficia. Anos de Internato: 3º e 4º anos	Selecionar serviços que assegurem o cumprimento dos objetivos de educacionais. Contactar os locais e responsável de Estágio pretendido.  Definir calendário. Referir duração (em horas) do estágio. Preencher proposta de Estágio (ver Formulários no site ARS LVT > Internato); Parecer do Orientador; Entregar proposta à Direção de Internato que informa interno / orientador da decisão. Sem Avaliação de Desempenho (apenas registo de assiduidade)
<b>ESTÁGIOS NO ESTRANGEIRO</b>	Formação complementar para aquisição de competências em procedimentos específicos não disponíveis em Portugal. Propostos e organizados pelo interno diretamente com os Serviços, e aprovados pela respetiva Direção de Internato e pela Coordenação de Internato. Despesas são da responsabilidade do interno. Duração mínima: 1 mês	Selecionar serviços que assegurem o cumprimento dos objetivos educacionais. Contactar os locais e responsável de Estágio pretendido.  Definir calendário; de preferência no 3º e 4º anos. Preencher proposta de Estágio (ver Formulários no site ARS LVT > Internato); Parecer do Orientador; Entregar proposta à Direção de Internato que entrega à Coordenação de Internato para parecer e depois informa interno / orientador da decisão. Avaliação de Desempenho (existe em Inglês) e registo de assiduidade.

<b>AUTOSCOPIA</b>	Visualização de Videogravação de Consulta com Diretor/a de Internato e Orientador de formação em avaliação de videogravações. 3º ano do Internato.	Consultar documentos no Portal que dizem respeito à Videogravação. Filmar consulta (15 a 20 minutos) após assinatura Consentimento Informado e visualizar com Orientador – reflexão crítica. Agendar dia de visualização com Direção de Internato.
<b>EIO</b>	Espaço de Discussão com Internos e Orientadores do mesmo ACES. Quinzenalmente.	Discussão de apresentações e posters, casos clínicos, videogravações, investigação, protocolos, melhoria da qualidade, revisões, incidentes críticos, projetos, dificuldades, desafios ultrapassados.
<b>JORNADAS DO INTERNATO DE MGF DA ARSVT</b>	Espaço de Discussão com Internos e Orientadores da ARSVT. Bianual. Organizado pela Comissão de Internos com apoio científico da Coordenação.	Discussão de apresentações e posters, casos clínicos, investigação, revisões, incidentes críticos, projetos, protocolos, melhoria da qualidade, workshops etc.

O planeamento global dos estágios é da responsabilidade de cada Direção de Internato. As propostas de estágios opcionais para o ano seguinte deverão ser enviadas por cada interno, à respetiva Direção de Internato, em formulário próprio (ver página da Coordenação no Portal da ARSLVT), até ao fim do 6º mês do ano corrente. Anexo ao formulário, deverá ser incluída proposta de objetivos de aprendizagem específicos de cada estágio com letra legível (de preferência preencher em formato digital). Uma cópia deste formulário deve ser entregue pessoalmente ao tutor atribuído no primeiro dia do estágio, de forma a planear adequadamente a formação de acordo com os objetivos propostos.

Cada Direção de Internato avaliará a exequibilidade de cada proposta mediante a capacidade formativa dos Serviços/ Instituições alvo e adequação ao âmbito da Especialidade de MGF.

#### 4. Plano Pessoal de Formação

Durante os 4 anos de internato os internos deverão realizar o Plano Pessoal de Formação. Estes planos necessitam da aprovação do orientador de formação e deverão ser enviados à respetiva Direção de Internato até ao final do 1º mês do início de cada um dos anos de internato. Trata-se de um documento dinâmico que pode sofrer alterações ao longo do ano.

É um plano de trabalho para cada ano de Internato que descreve os métodos e estratégias de aprendizagem, atividades e tarefas, métodos e critérios de avaliação (os objetivos estão no manual de formação).

## 5. Avaliação

ANO DO INTERNATO	AVALIAÇÃO	CALENDARIZAÇÃO	
		1ª época	2ª época
1º ANO	Avaliação de Desempenho e Conhecimentos MGF1 Avaliação de Desempenho intercalar no final do 6º mês do estágio de MGF2 (certifica conclusão do 1º ano de formação específica)	Junho do 1º ano Dezembro do 1º ano	Dezembro do 1º ano Junho do ano seguinte  Junho do ano seguinte
2º ANO	Avaliação de Desempenho dos Estágios Obrigatórios (Final do Estágio); Avaliação de Conhecimentos de todos os Estágios.	Final do 2º Ano	Julho do ano seguinte
3º ANO	Avaliação de Desempenho de cada Estágio (Final do Estágio); Avaliação de Conhecimentos de todos os Estágios.	Final do 3º Ano	Julho do ano seguinte
4º ANO	Avaliação de Desempenho de cada Estágio (Final do Estágio); Avaliação de Conhecimentos de todos os Estágios.	Final do 4º Ano	Junho do ano seguinte
PROVA FINAL DO INTERNATO	Após conclusão do 4º Ano	Época de Fevereiro/Abril	Época de Setembro/Outubro

O calendário pode sofrer ajustamentos pelo que deverá consultar assiduamente a página da Coordenação em <http://www.arslvt.min-saude.pt/pages/69>.

## 6. Cursos Curriculares

São definidos vários cursos curriculares (obrigatórios e/ou opcionais) que decorrem ao longo do internato. As datas de realização dos mesmos são divulgadas no site da ARSLVT> Internato de MGF (<http://www.arslvt.min-saude.pt/pages/595>).

## 7. Assiduidade

O registo de assiduidade nos estágios de MGF realiza-se através do registo biométrico, que deve ser acionado no Departamento de Informática ou no Departamento de Recursos Humanos do respetivo ACES, nos primeiros dias de formação específica, após a atribuição do número mecanográfico. Podem consultar, anotar e verificar o registo de assiduidade através da Plataforma SISQUAL.

Para aproveitamento em qualquer estágio os internos não podem estar ausentes mais do que 10%, ou seja, **2 dias por cada mês de estágio.**

## 8. Comissão Gratuita de Serviço

Deverá ser enviada à Direção de Internato (formulário próprio no Portal), pelo menos 30 dias antes da data de início da ausência, acompanhada do programa de formação e parecer do orientador quanto à pertinência e interesse para o percurso formativo do interno.

Após a conclusão de cada formação os internos deverão entregar o comprovativo da sua frequência ao secretariado. Nos pedidos de comissão gratuita para formação internacional podem ser concedidos até dois dias de comissão para a realização das viagens de ida e volta.

## 9. Planeamento de Férias

De acordo com a legislação em vigor, deverá ser elaborado um planeamento de férias até ao dia 31 de Março de cada ano e enviado à Direção de Internato, com parecer do/a orientador/a (formulário disponível no Portal). A sua aprovação terá sempre em conta a programação dos estágios, de forma a não prejudicar a sua frequência. A sua duração é de acordo com a Lei Geral do Trabalho em Funções Públicas, Lei nº 35/2014 de 20 de junho, sendo que é obrigatório gozar um período com pelo menos metade dos dias, em contínuo (neste momento são 10 dias úteis em contínuo e 22 dias no total). Deve posteriormente ser inserido na Plataforma SISQUAL.

Qualquer alteração, deve ser enviada para a Direção de Internato com pelo menos 30 dias de antecedência face à alteração proposta. Não são autorizadas transferências de dias de férias de um ano civil para o ano civil seguinte exceto em casos de não gozo das férias por doença prolongada, licença parental ou que não seja possível gozar no decorrer do ano em causa (RIM, Portaria nº 224-B/2015 de 29 de Julho).

## DIREÇÃO E COORDENAÇÃO DO INTERNATO DE MGF DA ARSLVT

### Coordenação

**Dr. Daniel Leiras Pinto**

Coordenador do Internato Médico de Medicina Geral e Familiar, na Região de Lisboa e Vale do Tejo.

[coord.immgf@arslvt.min-saude.pt](mailto:coord.immgf@arslvt.min-saude.pt)

**Secretariado:** Laura Valente [laura.valente@arslvt.min-saude.pt](mailto:laura.valente@arslvt.min-saude.pt)

**Telefone:** +351 218 425 261 / +351 271 263 475

**Fax:** +351 218 499 723

**Morada:** Administração Regional de Saúde de Lisboa e Vale do Tejo, I.P. Av. Estados Unidos da América, nº 77 – 1749 – 096 Lisboa – Portugal

### Direção do Internato da Amadora

**Diretora de Internato: Dra. Maria João Queiroz**

**Direção de Internato:** [internato.amadora@gmail.com](mailto:internato.amadora@gmail.com)

**Secretariado:**

Andreia Santos [andreia.santos@arslvt.min-saude.pt](mailto:andreia.santos@arslvt.min-saude.pt);

João Paulo Abreu [joao.abreu@arslvt.min-saude.pt](mailto:joao.abreu@arslvt.min-saude.pt)

**Telefone:** +351 218 425 214

**Horário Atendimento:** 2ª a 6ª feira das 09h30 às 12h30 e das 14h00 às 16h00

**Morada:** Av. Estados Unidos da América, n. 77 – 1º Andar – 1749-096 LISBOA

### Direção do Internato de Cascais e Direção do Internato de Lisboa Ocidental e Oeiras

**Diretora de Internato: Dra. Maria de Lurdes Tavares Bello** [maria.bello@arslvt.min-saude.pt](mailto:maria.bello@arslvt.min-saude.pt)

**Direção de Internato Cascais:** [internato.cascais@gmail.com](mailto:internato.cascais@gmail.com)

**Secretariado DI Cascais:** M.ª dos Anjos Camacho

**Telefone:** + 351 214 643 737 | Secretariado Ext. 304 | Diretora de Internato Ext. 307

**Horário Atendimento:** 2ªs, 4ªs e 5ªs feiras das 15:00h às 16:30h; 3ªs feiras - das 11:00h às 12:30h

**Direção de Internato Lisboa Ocidental e Oeiras:** [internato.lxocidentaloeiras@gmail.com](mailto:internato.lxocidentaloeiras@gmail.com)

**Secretariado DI Lisboa Ocidental e Oeiras:** Mafalda Fernandes

**Telefone:** +351 214 400 167



### **Direção do Internato do Estuário do Tejo**

**Diretora de Internato: Dra. Ana Maira Costa**

**Direção de Internato:** [internato.estuariotejo@gmail.com](mailto:internato.estuariotejo@gmail.com)

**Secretariado:** M.<sup>a</sup> Rosário Rodrigues [internato.estuariotejo.secret@gmail.com](mailto:internato.estuariotejo.secret@gmail.com)

**Telefone:** 219579760 – Ext. 316

**Horário Atendimento:** 10:00-13:00h / 14:00-16:00h

**Morada:** Praça Sociedade Filarmónica Recreio Alverquense, Edifício Centro de Saúde de Alverca n.º 22, 2615 - 042 Alverca do Ribatejo

### **Direção do Internato do Médio Tejo**

**Diretora de Internato: Dra. Maria Manuela Ambrósio Silva**

**Direção de Internato:** [internato.mediotejo@gmail.com](mailto:internato.mediotejo@gmail.com)

**Secretariado:** Maria Inês Baptista Esteves

**Telefone:** +351 249 729 010 / 249 720 940 Ext. 127

**Horário Atendimento:** Todos os dias úteis das 10h às 12h e das 15h às 16h

**Morada:** Rua Miguel Bombarda, 2330-017 Entroncamento

### **Direção do Internato da Lezíria**

**Diretora de Internato: Dra. Cristina Nobre**

**Direção de Internato:** [internato.leziria@gmail.com](mailto:internato.leziria@gmail.com)

**Secretariado:** Alexandra Graça [dirinternatoacesleziria@cssantarem.srssantarem.min-saude.pt](mailto:dirinternatoacesleziria@cssantarem.srssantarem.min-saude.pt)

**Telefone:** +351 243 330 602

**Morada:** Rua Comendador Ladislau Teles Botas, 2005-257 S. Domingos

## **Direção do Internato de Lisboa Central e Direção do Internato de Sintra**

**Diretor de Internato: Dr. António Moeda**

**Direção de Internato:**

[internato.lisboacentral@gmail.com](mailto:internato.lisboacentral@gmail.com)

[internato.sintra@gmail.com](mailto:internato.sintra@gmail.com)

**Secretariado:**

Andreia Santos [andreia.santos@arslvt.min-saude.pt](mailto:andreia.santos@arslvt.min-saude.pt)

João Paulo Abreu [joao.abreu@arslvt.min-saude.pt](mailto:joao.abreu@arslvt.min-saude.pt)

**Telefone:** +351 218 425 214

**Horário Atendimento:** 2ª a 6ª das 09h30 às 12h30 e das 14h00 às 16h00

**Morada:** Av. Estados Unidos da América, n. 77 – 1º Andar – 1749-096 LISBOA

## **Direção do Internato de Lisboa Norte**

**Diretora de Internato: Dra. Margarida Fazio** [margarida.fazio@arslvt.min-saude.pt](mailto:margarida.fazio@arslvt.min-saude.pt)

**Direção de Internato:** [internato.lisboanorte@gmail.com](mailto:internato.lisboanorte@gmail.com)

**Secretariado:** Rosa Mestre Almeida [rosa.almeida@arslvt.min-saude.pt](mailto:rosa.almeida@arslvt.min-saude.pt)

**Telefone:** +351 217 211 807 / 217 211 800

**Horário Atendimento:** diário das 10 /12h e das 14/16h (flexível)

**Morada:** Edifício do Centro de Saúde de Sete Rios, 4º Piso. Largo Professor Arnaldo Sampaio, 1549 - 010 Lisboa

## **Direção do Internato de Loures – Odivelas**

**Diretora de Internato: Dra. Cecília Shinn**

**Direção de Internato:** [inte.louresodivelas@cssacavem.min-saude.pt](mailto:inte.louresodivelas@cssacavem.min-saude.pt)

**Secretariado:** Susana Rocha [secintlouresodivelas@cssacavem.min-saude.pt](mailto:secintlouresodivelas@cssacavem.min-saude.pt)

**Telefone:** +351 219 492 410

**Fax:** +351 219 492 414

**Horário Atendimento:** 2ª e 5ª das 14:30 às 16h00 horas

**Morada:** Urbanização Terraços da Ponte, 2685 – 101 Sacavém

### **Direção do Internato do Oeste Norte**

**Diretora de Internato: Dr. Licínio Fialho**

**Direção de Internato:** [internato.oestenorte@gmail.com](mailto:internato.oestenorte@gmail.com)

**Secretariado:** Neuza Carmo

**Telefone:** +351 262 840 446

**Horário Atendimento:** 2ª a 6ª das 11h00 às 12h00 e das 14h00 às 16h00

**Morada:** Rua do Centro de Saúde,1, 2500-241 Caldas da Rainha

### **Direção do Internato do Oeste Sul**

**Diretora de Internato: Dr. David Rodrigues** [david.rodrigues@arslvt.min-saude.pt](mailto:david.rodrigues@arslvt.min-saude.pt)

**Direção de Internato:** [internato.oestesul@gmail.com](mailto:internato.oestesul@gmail.com)

**Secretariado:** Dália Mota

**Telefone:** + 351 261 336 377

**Horário Atendimento:** Dias úteis das 10:00 às 12:00 e das 14:30 às 16:30 horas

**Morada:** Rua Fernando Barros Ferreira Leal – Urb. Conquinha, 2560-253 Torres Vedras

### **Direção do Internato de Setúbal Norte**

**Diretora de Internato: Dra. Inês Maio**

**Direção de Internato:** [internato.setubalnorte@gmail.com](mailto:internato.setubalnorte@gmail.com)

**Secretariado:** Maria José Ferreira Carreira Alves [maria.jose.arslvt@gmail.com](mailto:maria.jose.arslvt@gmail.com)

**Telefone:** +351 212 277 189/ 212 277 180

**Horário Secretariado:** 8:00h - 16:00h (flexível)

**Horário Atendimento:** 9:00h - 12:00h e 14:00h - 15:00h

**Morada:** Centro de Saúde do Seixal – 2º piso. Largo Mundet. Bairro Novo. 2840-481 Seixal

### **Direção do Internato Arrábida**

**Diretora de Internato: Dra. Ana Sustelo**

**Direção de Internato:** [internato.setubalsul@gmail.com](mailto:internato.setubalsul@gmail.com)

**Secretariado:** Otília Moita

**Telefone:** +351 265 531 205

**Horário Atendimento:** 9.00-12.30 / 14.00-17.30h

**Morada:** Rua de Damão nº1 - 1º Direito, 2900-340 Setúbal

### **Direção do Internato do Arco Ribeirinho**

**Diretora de Internato: Dr<sup>a</sup> Teresa Dias Antunes**

**Direção de Internato:** [internato.setubalsul@gmail.com](mailto:internato.setubalsul@gmail.com)

**Secretariado:** Otília Moita

**Telefone:** +351 265 531 205

**Horário Atendimento:** 9.00-12.30 / 14.00-17.30h

**Morada:** Rua de Damão nº1 - 1º Direito, 2900-340 Setúbal

### **Assessoras do Internato**

**Dra. Ana Mateus**

**Prof. Doutora Isabel Santos**

## UNIDADES FORMATIVAS NA ARSLVT

A Administração Regional de Saúde de Lisboa e Vale do Tejo (ARSLVT) abrange 15 Agrupamentos de Centros de Saúde (ACES), a norte e a sul do Tejo (e a Norte do Sado).

Os mais de 400 médicos internos de Medicina Geral e Familiar (MGF) desta região são massa crítica e criativa e uma mais-valia para as Unidades Funcionais (UCSP e USF) onde recebem formação e trabalham.

ACES Almada-Seixal			
UCSP Amora	UCSP Charneca da Caparica	UCSP Corroios	UCSP Rainha Dona Leonor
UCSP Santo António do Laranjeiro	USF Amora Saudável	USF Costa do Mar	USF Cova da Piedade
USF CSI Seixal	USF Cuidar Saúde	USF Feijó	USF Fernão Ferro +
USF Monte da Caparica	USF Pinhal de Frades	USF Rosinha	USF São João do Pragal
USF Servir Saúde	USF Sobreda da Caparica	USF Torre da Marinha	

ACES Amadora			
UCSP Amadora	UCSP Brandoa	UCSP Buraca	USF Alma Mater
USF Amato Lusitano	USF Arco Íris	USF Conde da Lousã	USF Ribeiro Sanches
USF Venda Nova			

ACES Arrábida			
UCSP Águas de Moura	UCSP Azeitão	UCSP Pinhal Novo 6	UCSP Praça da República
UCSP Quinta do Anjo	UCSP Quinta do Conde	UCSP Santos Nicolau	UCSP São Sebastião
UCSP Sesimbra	USF Castelo	USF Conde Saúde	USF Luisa Todi
USF Sado	USF Santiago de Palmela	USF São Filipe	

ACES Arco Ribeirinho			
UCSP Alcochete	UCSP Alhos Vedros	UCSP Baixa da Banheira	UCSP Barreiro
UCSP Montijo Rural	USF Ribeirinha		

## Guia do Interno de Medicina Geral e Familiar da ARSLVT

ACES Cascais				
UCSP Cascais	UCSP Parede	USF Alcains	USF Artemisa	USF Carcavelos
USF Cidadela	USF Costa do Estoril	USF Emergir	USF Kosmus	USF Marginal
USF São Domingos de Gusmão	USF São João do Estoril	USF São Martinho de Alcabideche		

ACES Estuário do Tejo				
UCSP Alenquer	UCSP Alhandra	UCSP Alverca	UCSP Arcena	UCSP Azambuja
UCSP Póvoa de Santa Iria	USF Arruda	USF Benavente	USF Castanheira do Ribatejo	USF Forte
USF Samora Correia	USF Terras de Cira	USF Villa Longa		

ACES Lezíria			
UCSP Almeirim	UCSP Alpiarça	UCSP Rio Maior	UCSP Salvaterra de Magos
UCSP Santarém	USF Almeida Garrett	USF Alviela	USF Campusaúde
USF Cartaxo Terra Viva	USF Chamusca	USF D. Sancho I	USF Planalto
USF Salinas de Rio Maior	USF São Domingos	USF Vale Sorraia	

ACES Lisboa Central			
UCSP Alameda	UCSP Lapa	UCSP Marvila	UCSP Mónicas
UCSP Olivais	UCSP Penha de França	USF Arco	USF Baixa
USF Fonte Luminosa	USF Jardins da Encarnação	USF Monte Pedral	USF Oriente
USF Ribeira Nova	USF São Evangelista dos Loios	USF Sétima Colina	USF Sofia Abecassis
USF Vasco da Gama			

ACES Lisboa Norte				
UCSP Alvalade	UCSP Benfica	UCSP Charneca	UCSP Lumiar	UCSP Sete Rios
USF Carnide Quer	USF Conchas	USF Gerações	USF Luz	USF Parque
USF Rodrigues Miguéis	USF Tílias			

ACES Lisboa Ocidental e Oeiras			
UCSP Algés	UCSP Alcântara	UCSP Barcarena	UCSP Carnaxide
UCSP Linda a Velha	UCSP Paço D'Arcos	USF Ajuda	USF Conde de Oeiras
USF Dafundo	USF Delta	USF Descobertas	USF Jardim dos Plátanos
USF Oeiras	USF Santo Condestável	USF São Julião	

ACES Loures-Odivelas			
UCSP Caneças-Famões	UCSP Loures	UCSP Moscavide	UCSP Odivelas
UCSP Olaio	UCSP São João da Talha	USF ARS Médica	USF Cruzeiro
USF Genesis	USF Loures Saudável	USF Novo Mirante	USF Parque da Cidade
USF Prior Velho	USF Sacavém	USF São João da Talha	USF Tejo
USF Valflores			

ACES Médio Tejo				
UCSP Abrantes	UCSP Alcanena	UCSP Constância	UCSP Entroncamento	UCSP Mação
UCSP Ourém	UCSP Torres Novas	USF Almonda	USF Auren	USF Barquinha
USF Fátima	USF Locomotiva	USF Marmelais	USF Nove Torres	USF Santa Maria

ACES Oeste Norte			
UCSP Bombarral	UCSP Caldas da Rainha	UCSP D. Nuno	UCSP Litoral
UCSP Óbidos	UCSP Peniche	USF Familiar Global	USF Nazareth
USF Pedro e Inês	USF Pinhal do Rei	USF Rafael Bordalo Pinheiro	USF Rainha Dona Leonor
USF Santa Maria	USF Tornada		
Benedita			

ACES Oeste Sul			
UCSP Cadaval	UCSP Lourinhã	UCSP Mafra Leste	UCSP Mafra Norte
UCSP Sobral de Monte Agraço	UCSP Torres Vedras	USF Andreas	USF Arandis
USF Costa Campos	USF D. Jordão	USF Gama	USF Ouriceira
USF Santa Cruz			

ACES Sintra			
UCSP Algueirão	UCSP Belas	UCSP Casal de Cambra	UCSP Lusíadas
UCSP Olival	UCSP Tapada das Mercês	USF Albasaude	USF Alphamouro
USF Colares	USF Cynthia	USF Lapiás	USF Mactamã
USF Mãe d'Água	USF Mira Sintra	USF Monte da Luz	USF Natividade
USF São Marcos			

## LINKS ÚTEIS

- Administração Regional de Lisboa e Vale do Tejo: <http://www.arslvt.min-saude.pt/>
- Coordenação do Internato de MGF LVT <http://www.arslvt.min-saude.pt/pages/69>
- Comissão de Internos de MGF da ARSLVT: <http://www.arslvt.min-saude.pt/pages/642>
- Espaço de Divulgação de Informação e Actividades da Coordenação de Internato de MGF da ARSLVT: + mgf: <http://maismgf.com/>
  
- Associação Portuguesa de Medicina Geral e Familiar: <http://www.apmgf.pt/>
- Wonca – Global Family Doctors: <http://www.globalfamilydoctor.com>
- Wonca Europa: <http://www.woncaeurope.org>
- Movimento Vasco da Gama: <http://vdgm.woncaeurope.org>
- MGFamiliar: <http://www.mgfamiliar.net>

### Fóruns

- MGF Clínica - <https://groups.google.com/forum/#!forum/mgf-clinica>
- MGF XXI- [http://br.groups.yahoo.com/group/MGF\\_XXI/](http://br.groups.yahoo.com/group/MGF_XXI/)
- [Grupo dos Internos de MGF da ARSLVT no Facebook](#)

IMPORTANTE : A página do Internato tem outras informações indispensáveis . Não te esqueças de a ler. Sempre que tiveres dúvidas consulta primeiro o documento FAQ disponível em:

<http://www.arslvt.min-saude.pt/pages/510>



