



# FÓRUM REGIONAL DE SAÚDE DE LISBOA E VALE DO TEJO

PARA MAIS SAÚDE NA REGIÃO

## Observatório de Saúde do ACES XI – Cascais

### Perfil de Saúde

Esteves H\*, Alves Diniz AM\*\*, Fernandes M\*\*\*, Magalhães AP\*\*\*\*  
Unidade de Saúde Pública de Cascais

#### Introdução

Este *Perfil de Saúde* pretende traçar o retrato da Saúde no Concelho de Cascais.

Trata-se de um instrumento em permanente actualização, dentro das limitações dos recursos e dados que, em cada momento, se encontram disponíveis.

Destina-se a todos os que desejam obter uma visão global sobre a saúde em Cascais (profissionais de saúde, comunidade científica e educativa, decisores políticos, e população em geral).

#### Metodologia

Recolha de informação e tratamento de dados das seguintes fontes: Instituto Nacional de Estatística (INE), Administração Central do Sistema de Saúde (ACSS), Direcção-Geral da Saúde (DGS), Base de dados dos resumos de alta – Grupos de Diagnóstico Homogéneo (GDH), Sistema de Informação das Unidades de Saúde (SINUS), Câmara Municipal de Cascais (CMC).

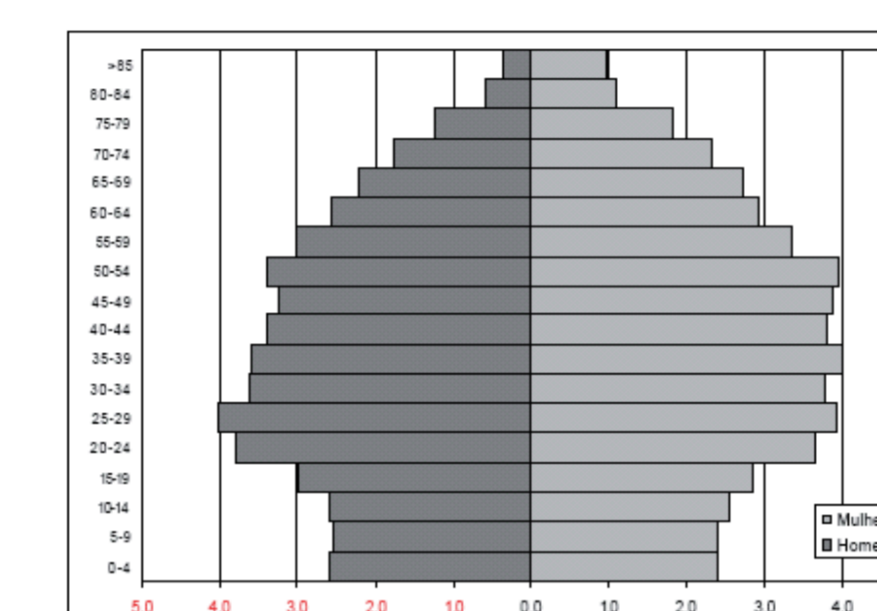
#### Resultados

##### Quem Somos?



Indicadores demográficos	
População residente	188.244
Superfície (Km2)	97,10
Densidade pop. (hab./Km2)	1.933,10
Taxa bruta de natalidade (p/1000)	13,10
Índice de dependência total	51,10
Índice de envelhecimento	29,70

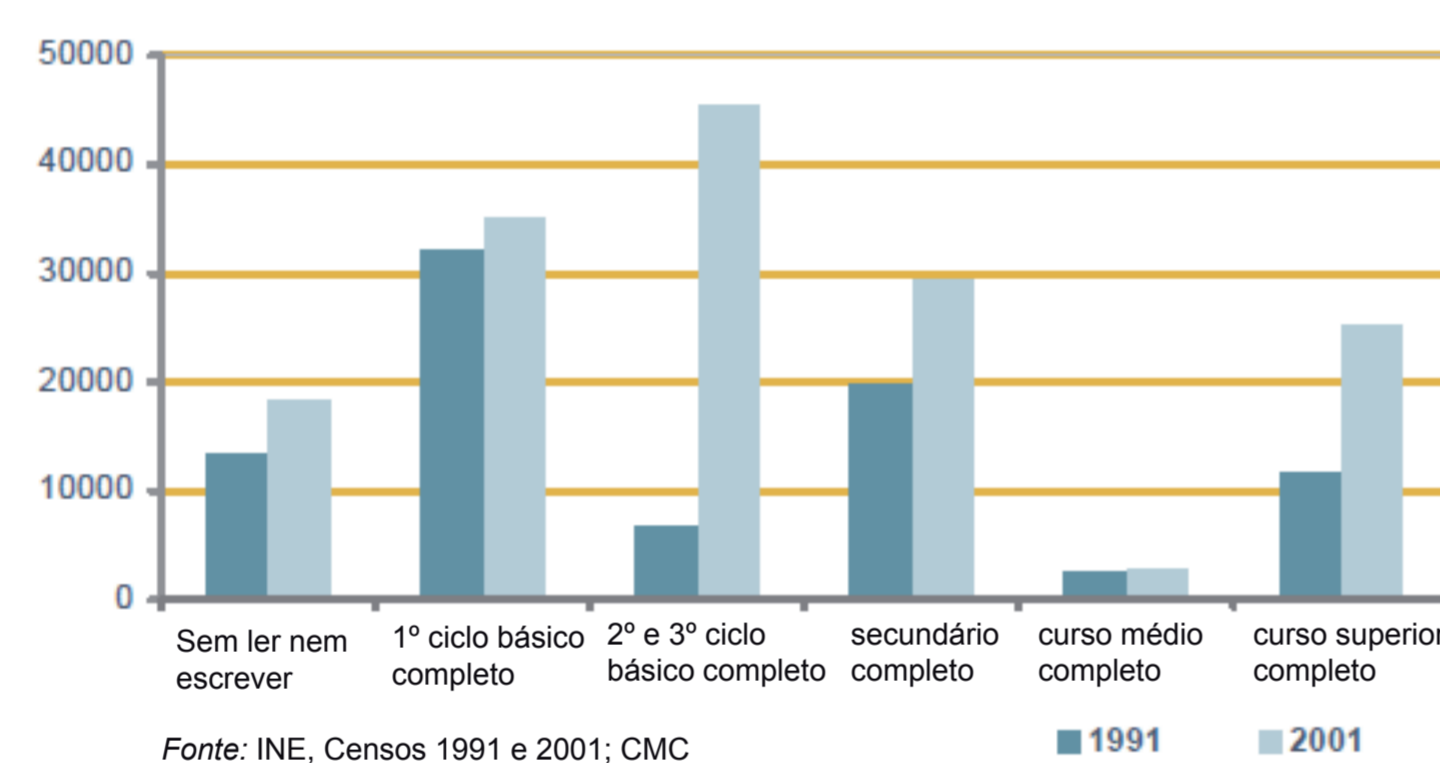
Fonte: INE, 2008



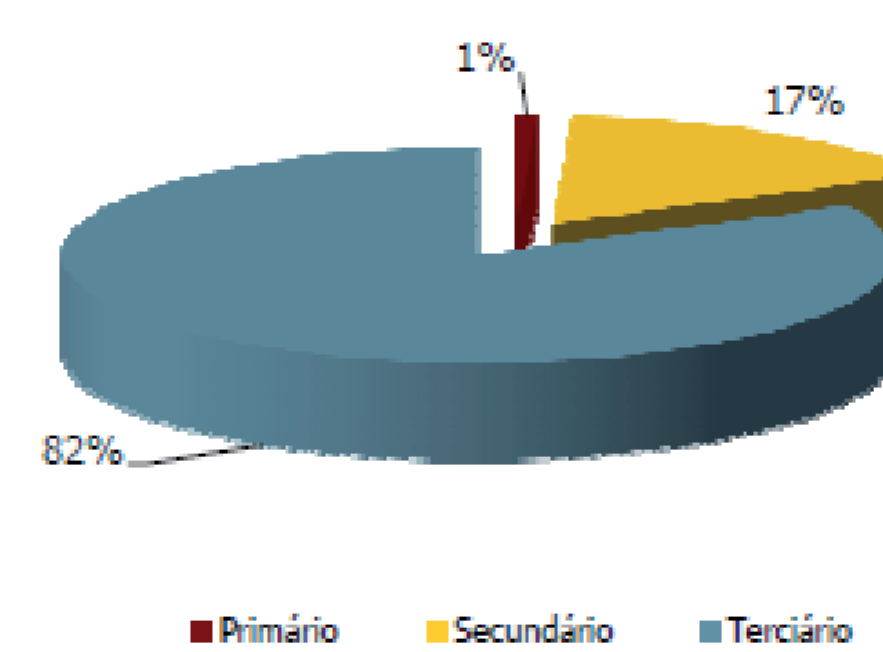
Fonte: INE, 2001

Pirâmide etária do Concelho de Cascais

##### Como Somos?



Evolução do nível de escolaridade da população residente no Concelho de Cascais entre 1991 e 2001



Empresas com sede no Concelho de Cascais por sector de actividade (N=10825)

Equipamentos	Total	Equipamentos por 1000 habitantes	
Ambiente	nº de espaços verdes	3114	16,66
Cultura	nº de equipamentos culturais	33	0,18
Desenvolvimento social	nº de equipamentos sociais	285	1,52
Desporto	nº de equipamentos desportivos	139	0,74
Educação e juventude	nº de equipamentos educativos públicos	89	0,48
	nº de equipamentos educativos privados	106	0,57
Saúde	nº de equipamentos de saúde públicos	14	0,07
	nº de farmácias	43	0,23

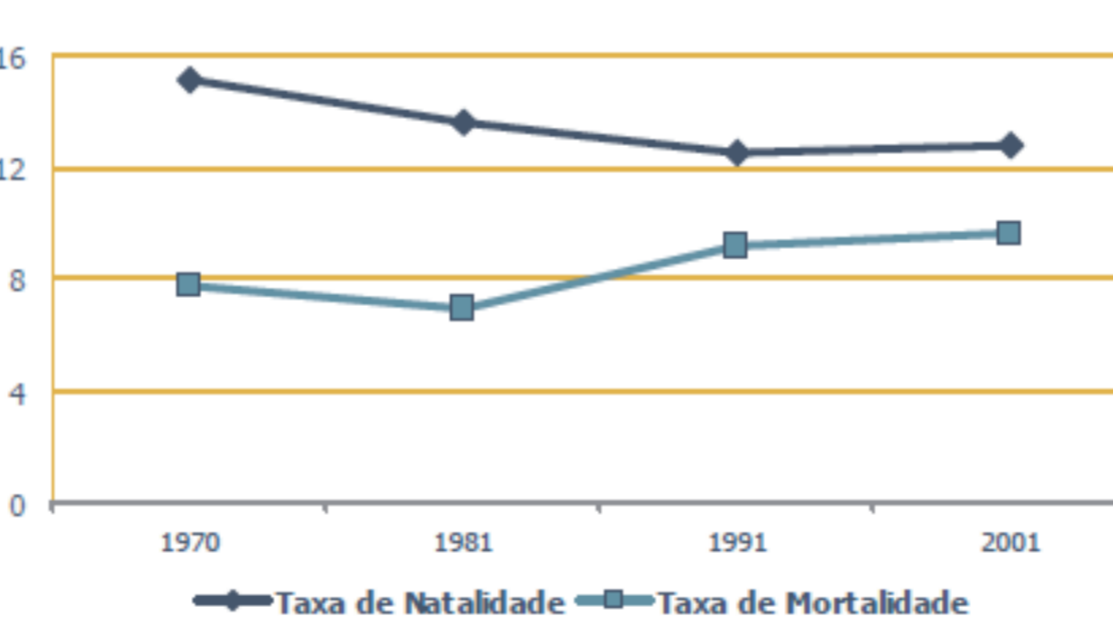
Fonte: CMC, 2007

Equipamentos do Concelho de Cascais

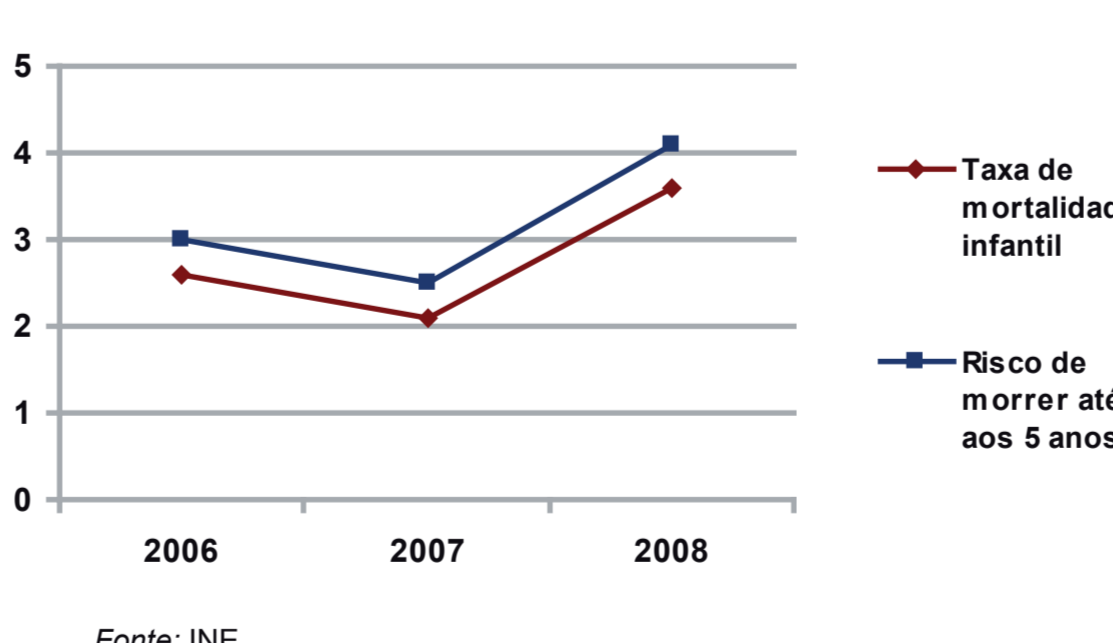
##### Que Saúde Temos?

Indicadores	2007	2008
Utentes inscritos	----	219.444
Utilizadores	----	89.861
Taxa de utilização (%)	----	49,40
Utentes inscritos sem Médico de Família	----	49.751
Indicadores de Mortalidade		
Taxa de mortalidade padronizada pela idade / 100.000 residentes	643,96	627,13
Taxa anos potenciais de vida perdidos / 100.000 residentes	4.919,72	4.360,99
Indicadores de Morbilidade		
Recém-nascidos de termo com baixo peso / 1.000 nados-vivos	25,84	25,54
Amputações em diabéticos / 10.000 residentes	1,39	1,66
AVC / 10.000 residentes	33,91	29,61
AVC / 10.000 residentes com menos de 65 anos	11,61	8,97
Doenças cardíacas / 10.000 residentes com menos de 65 anos	19,43	18,98

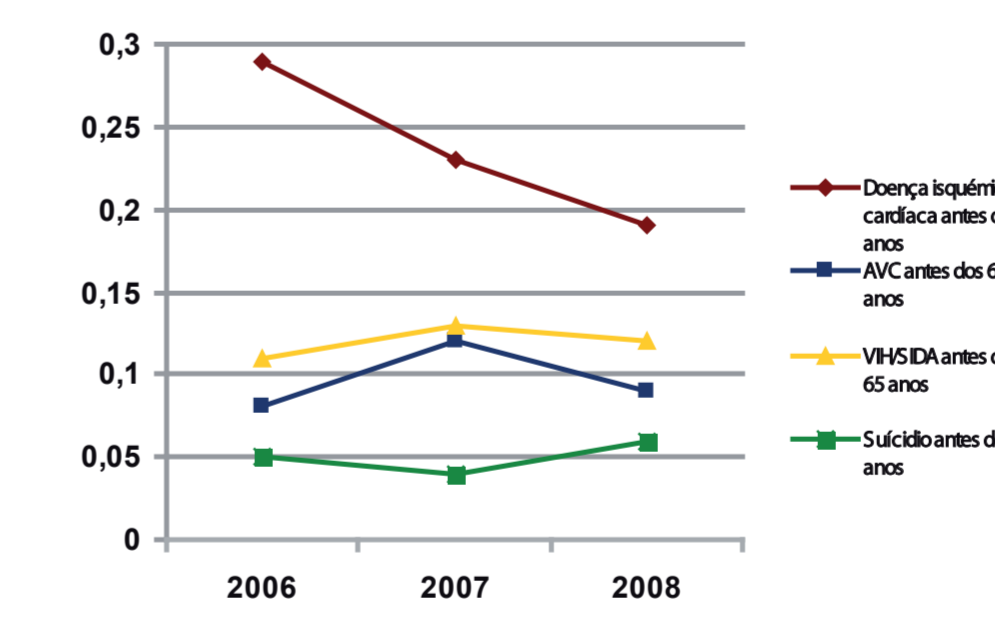
Fonte: INE, Base de dados dos resumos de alta (GDH)



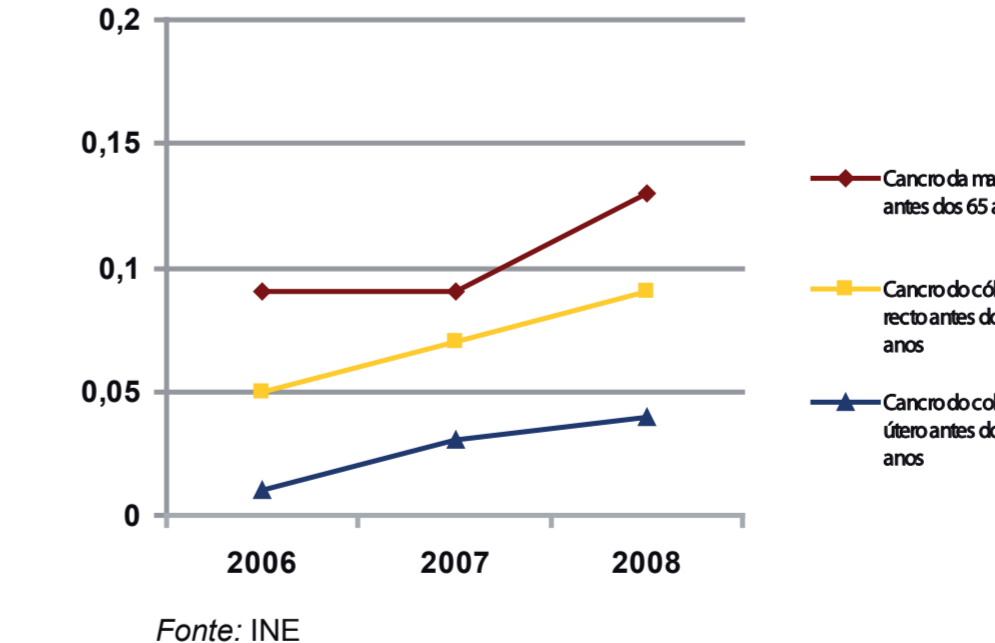
Evolução das taxas de natalidade e mortalidade entre 1970 e 2001



Evolução da taxa de mortalidade infantil e risco de morrer até aos 5 anos entre 2006 e 2008



Evolução da taxa bruta de mortalidade por causa de morte entre 2006 e 2008 (por 1.000)



Evolução da taxa bruta de mortalidade por causa de morte oncológica entre 2006 e 2008 (por 1.000)

#### Conclusões

Do *Perfil de Saúde* do Concelho de Cascais destaca-se:

- a diminuição da taxa de natalidade e o envelhecimento da população
  - o aumento do nível de escolaridade da população e o peso do sector terciário nas actividades económicas
  - o número de utentes sem Médico de Família atribuído (49.751)
  - a morbilidade e mortalidade por doença cardíaca isquémica e AVC antes dos 65 anos
  - o aumento da mortalidade por causa oncológica antes dos 65 anos (mama, cólon e recto, colo do útero).
- O *Perfil de Saúde* de Cascais, enquanto ferramenta de planeamento em saúde, assume uma função de apoio à tomada de decisão profissional, política, e estratégica, facilitadora de acções transversais e concertadas que promovam a melhoria da saúde da população.

#### Referências

- Câmara Municipal de Cascais. Informação Estatística. Cascais: Gabinete de Estatística, Câmara Municipal de Cascais; 2009.
- Instituto Nacional de Estatística. Censos 2001. Lisboa: Instituto Nacional de Estatística.
- Administração Central do Sistema de Saúde. Indicadores de Caracterização do ACES Cascais. Lisboa: Administração Central do Sistema de Saúde; 2009.
- Agrupamento de Centros de Saúde de Cascais. Diagnóstico de Actividades de Governação Clínica do ACES CASCAIS. Cascais: Conselho Clínico do ACES, ACES; 2009.
- Administração Regional de Saúde de Lisboa e Vale do Tejo. Apresentação sobre contratualização do ACES Cascais. Lisboa: ARSLVT; 2010.
- Departamento de Saúde Pública da RSLVT. Apresentação sobre o Perfil de Saúde da RSLVT. Lisboa: Unidade de Vigilância Epidemiológica, Departamento de Saúde Pública da RSLVT; 2010.
- ARS Norte. Perfil de Saúde da Região Norte. Porto: ARS Norte; 2009.
- National Health Service. Health Profile of England 2009. London: Department of Health, National Health Service; 2010.
- \* Médico Interno de Saúde Pública  
\*\* Assistente Graduada de Saúde Pública  
\*\*\* Chefe de Serviço de Saúde Pública  
\*\*\*\* Coordenadora da Unidade de Saúde Pública de Cascais

ORGANIZAÇÃO

PARCERIA

ARSLVT  
Administração Regional de Saúde  
de Lisboa e Vale do Tejo, I. P.



Alto Comissariado  
da Saúde

